

よりよい学校であるために

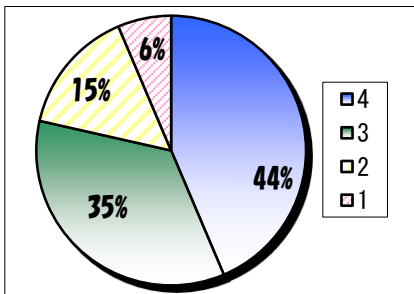
今年度の学校評価「よりよい学校であるために」アンケートの結果がまとまりました。
 結果を公表するとともに今後とも改善の努力を続けてまいります。
 学校評価は、次の通りになりましたのでお知らせします。

- 調査日 : 平成29年12月
- 回答数 : 生徒 437名
保護者 206名

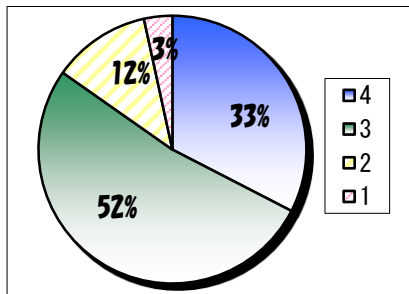
4 : よくあてはまる	3 : ある程度あてはまる
2 : あまりあてはまらない	1 : 全くあてはまらない

【生徒】

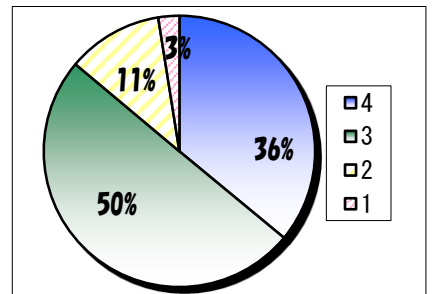
1. 学校に来るのは楽しいですか。(平均 3.2)



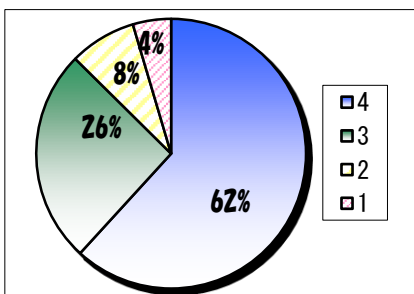
2. 集中して、理解しようと思って毎時間授業に臨んでいますか。(平均 3.1)



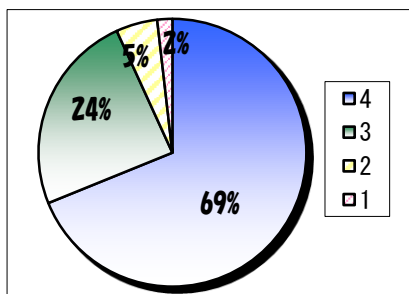
3. 板書はしっかりとノートに取り、毎時間の授業内容は理解できていますか。(平均 3.2)



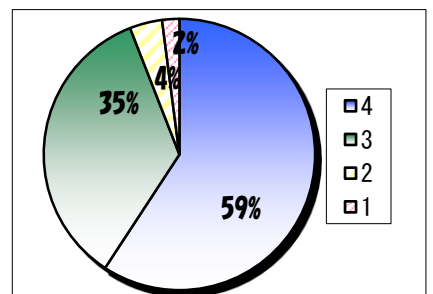
4. 挨拶や言葉づかいに気をつけ、遅刻・無断欠席などはないですか。(平均 3.4)



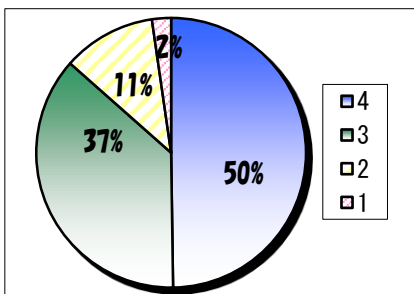
5. 服装・頭髪・身だしなみは校則に違反していませんか。(平均 3.6)



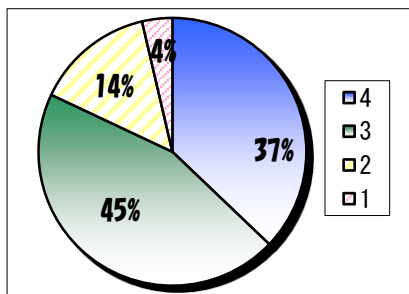
6. 教科書・筆記用具・ジャージなどの忘れ物はありませんか。(平均 3.5)



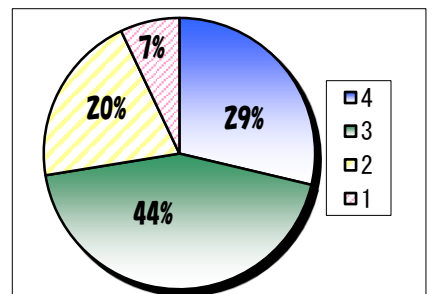
7. 課題や小テスト等に真剣に取り組み、提出期限は守っていますか。(平均 3.3)



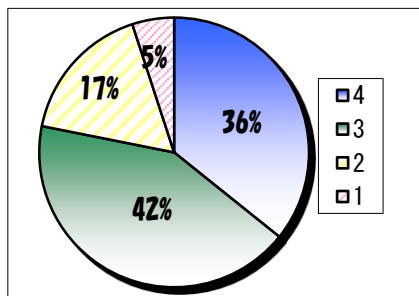
8. 板書や声の大きさ・速さなどが工夫され、説明が分かりやすい授業はありますか。(平均 3.2)



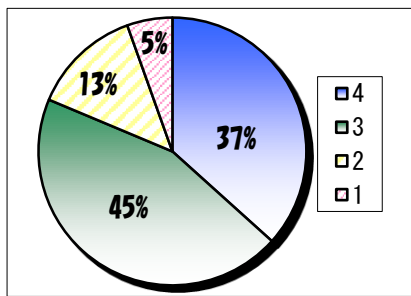
9. 興味や関心を持たせる教材を準備したり、質問の仕方を工夫したりするなど、積極的に考えさせ、発表させる授業はありますか。(平均 2.9)



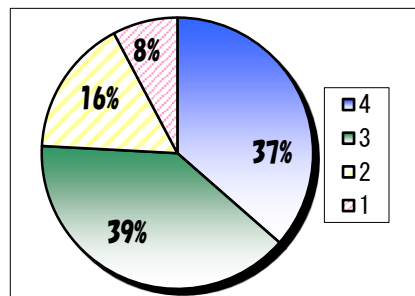
10. 定期テスト以外に小テストなどを実施して、授業内容の定着のための工夫をしている授業はありますか。(平均 3.1)



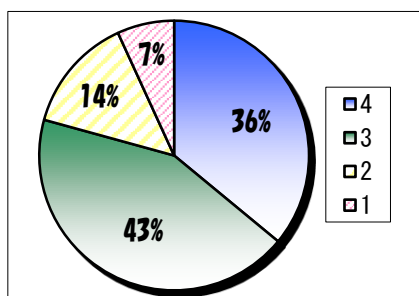
11. 授業中、騒がしかったり、寝ている生徒がいる場合、適切な指導をしている教員はいますか。(平均 3.1)



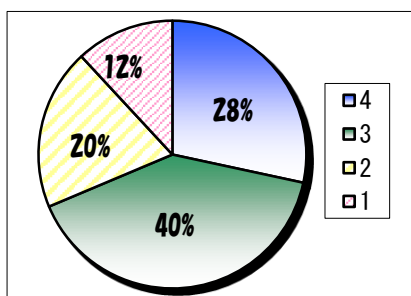
12. コミュニケーションを大切にし、質問しやすい雰囲気を作っている教員はいますか。(平均 3)



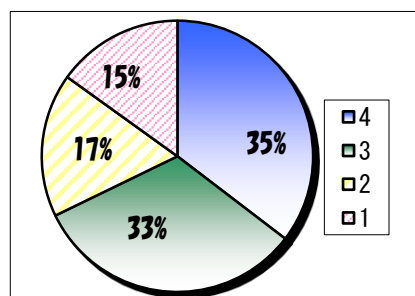
13. 授業時間をフル活用し、熱意を込めて、しっかりと指導をしている教員はいますか。(平均 3.1)



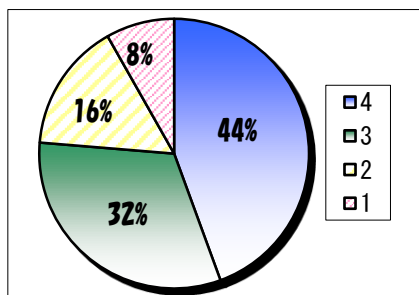
14. 長所をほめたり、励ましたりしながら学習意欲を高める授業をしていますか。(平均 2.9)



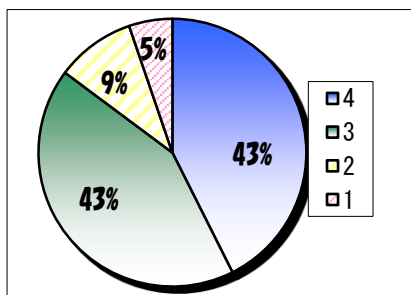
15. 何でも気軽に相談できる先生がいますか。(平均 2.9)



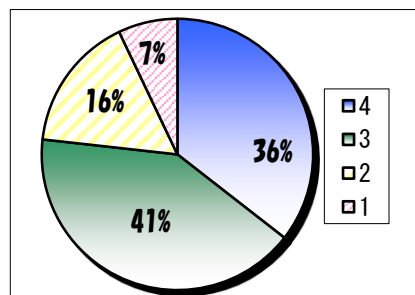
16. 楽しいと思う学校行事がありますか。(平均 3.1)



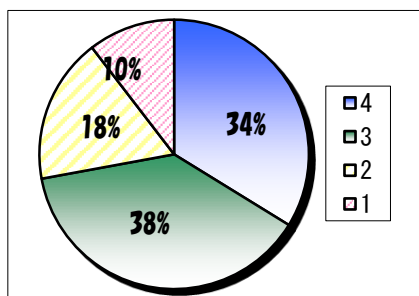
17. 進路について熱心に指導していますか。(平均 3.2)



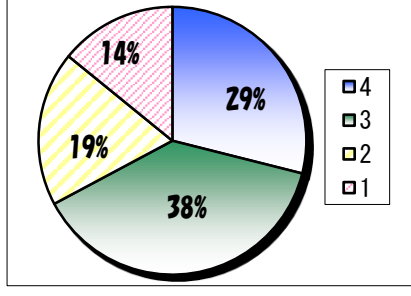
18. いじめや暴力について適切な指導をしていますか。(平均 3.1)



19. 校舎内や外の清掃がきちんとされていますか。(平均 3)

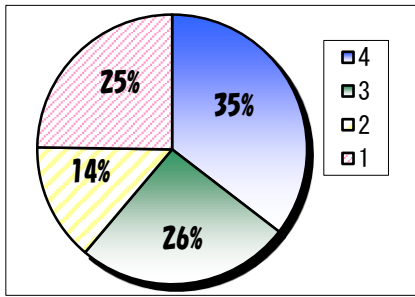


20. 旭大高には他の学校に無い特色があると思いますか。(平均 2.8)

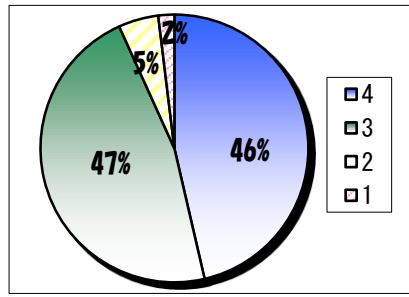


【保護者】

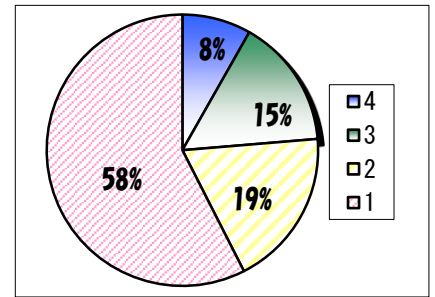
1.本校の教育目標をご存じですか。(平均 2.7)



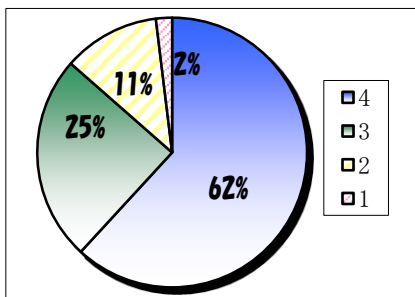
2.子供とコミュニケーションはとれていると思いますか。(平均 3.4)



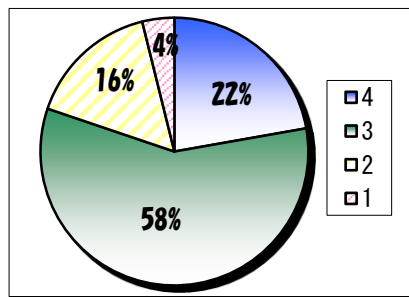
3.PTA活動に積極的に参加されていますか。(平均 1.7)



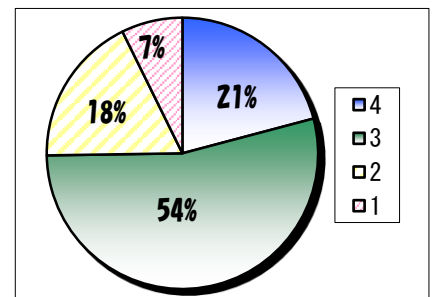
4.学校からの配布物(文書等)は手元に届いていますか。(平均 3.5)



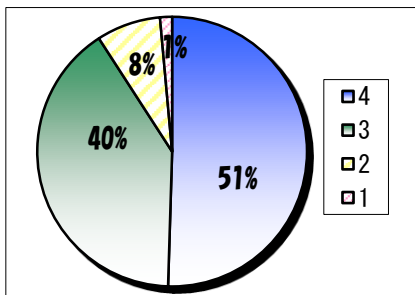
5.生徒指導にあたって学校と連携が図られていると思いますか。(平均 3)



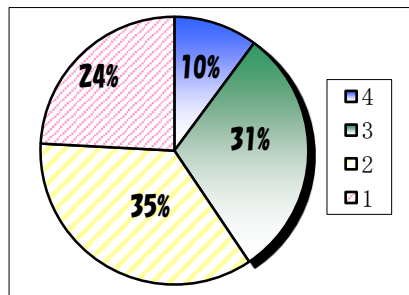
6.学校に対して意見を積極的に言える雰囲気ですか。(平均 2.9)



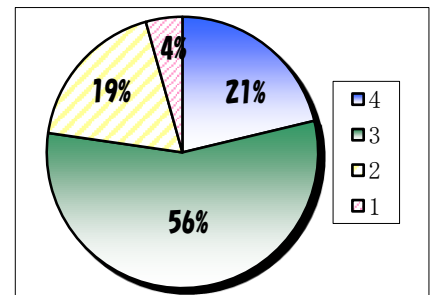
7.子供は明るい学校生活を送っていると思いますか。(平均 3.4)



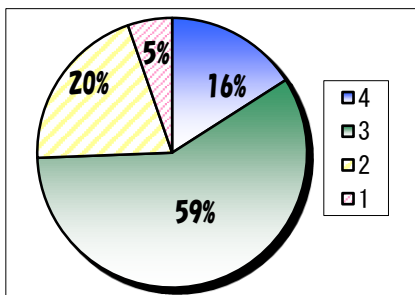
8.家庭学習の習慣は身に付いていますか。(平均 2.3)



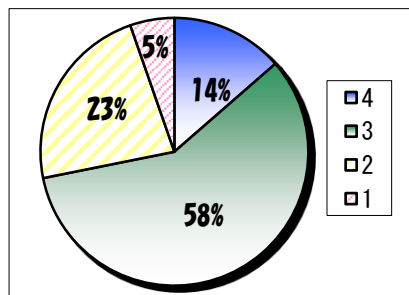
9.学校の生徒指導方針を子供は理解していると思いますか。(平均 2.9)



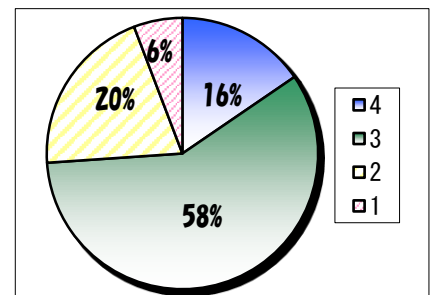
10.子供が抱える様々な悩みに適切に対処してもらえていると思いますか。(平均 2.9)



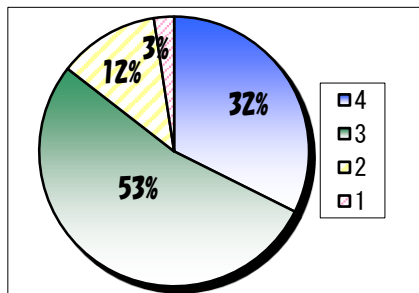
11.子供は教職員の日常の教育活動に満足していると思いますか。(平均 2.8)



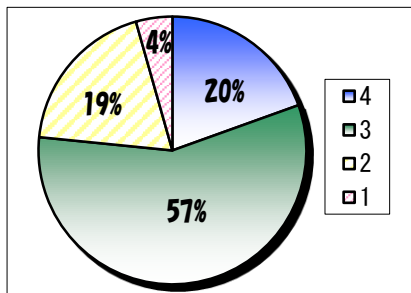
12.一人一人の個性を尊重しそれを伸ばす教育をしていると思いますか。(平均 2.8)



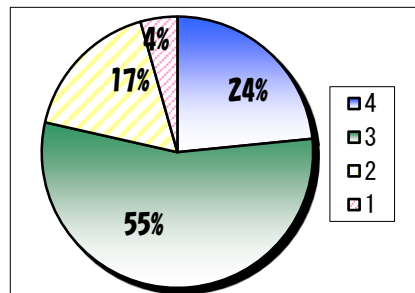
13.本校での生活を通して子供は成長していると感じますか。(平均 3.2)



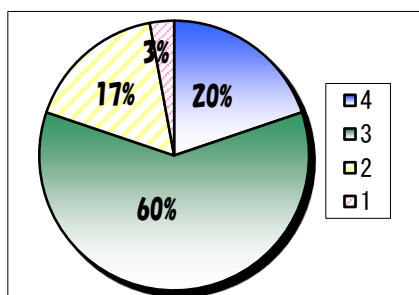
14.進路指導の方針が明確に示されていると思いますか。(平均 2.9)



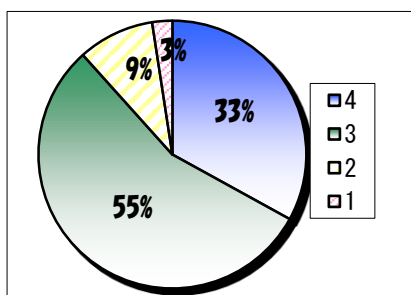
15.子供が必要としている進路情報が積極的に提供されていると思いますか。(平均 3)



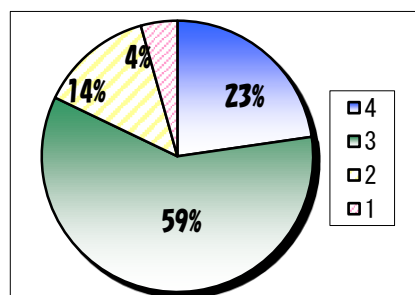
16.学習活動や学校行事等で特色ある教育が行われていると思いますか。(平均 3)



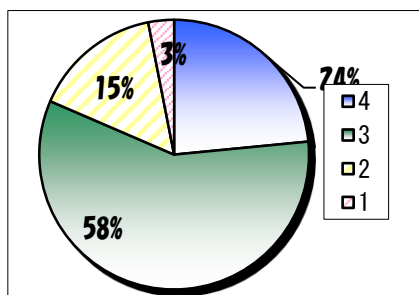
17.特別活動(学校行事・生徒会活動・部活動)は活発であると思いますか。(平均 3.2)



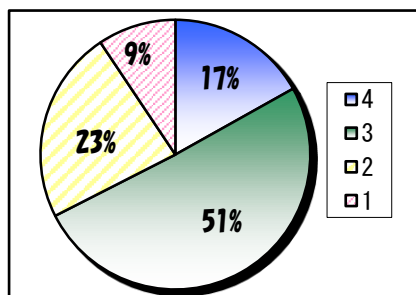
18.子供の健康や安全に関する指導を適切に行っていると思いますか。(平均 3)



19.施設・設備や校地の整備は行き届いていると思いますか。(平均 3)



20.進学先として旭大高を薦めたいと思いますか。(平均 2.8)



【評議員】

- ・進路指導が非常に良いと感じている。H29年度も進学・就職とも100%で素晴らしい。
- ・退学率の低いことが周囲から聞こえてきていて、評価されている。教職員の指導が行き届いている結果だと思う。
- ・他校にない特色について、本校はたくさん持っている学校だと思うので、生徒・保護者と共有してほしいと思う。
- ・永山地区の情報交換会では本校の出席が高評価であり、今後も継続していただきたい。
- ・学校評価アンケートの結果を受けとめて、今後の取り組みと改善に期待したい。